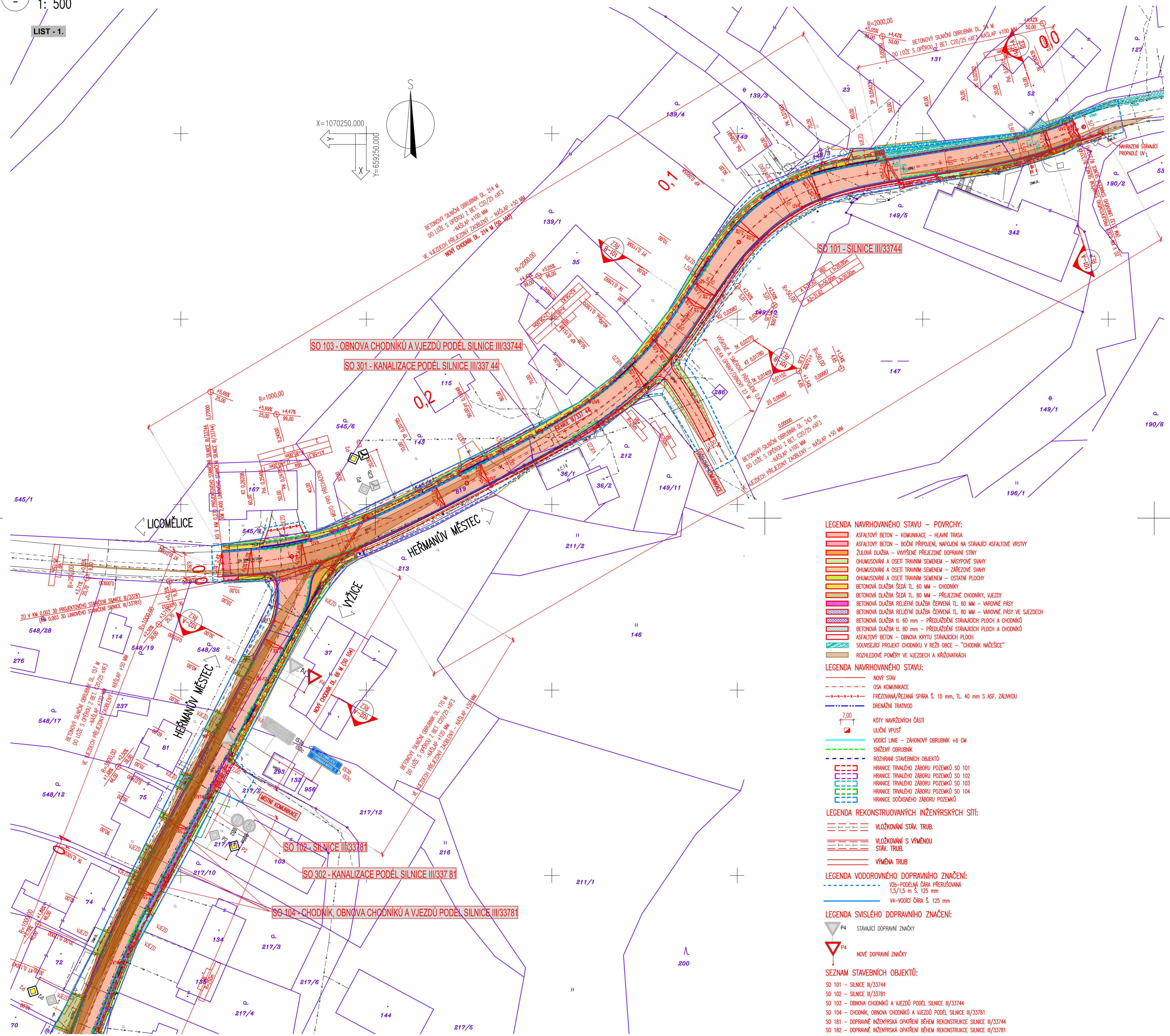


LIST - 1.



- LEGENDA STÁVAJÍCÍHO STAVU :
- HRANÝ PLOCH, BUDOV, ROZHRANÍ POVRCHŮ, KULTUR ATD.
  - KOVĚNÉ PLOTY
  - KOVĚNÉ PLOTY – dřevěné
  - DŘEVĚNÉ PLOTY
  - ŽIVÉ PLOTY
  - SVOJODLA, ZABRAUD
  - VJEZDOVÉ, VCHODOVÉ BRÁNY/BRANKY
  - ROZHRANÍ LESA
  - ZAMĚŘENÉ ZDĚNÉ BUDOVY
  - HRANICE KATASTRÁLNÍCH ÚZEMÍ
  - ZÁKRES HRANIC POZEMKŮ DLE KN
  - ČÍSLO POZEMKŮ DLE KN
- LEGENDA STÁVAJÍCÍCH INŽENÝRSKÝCH SÍTÍ:
- PODZEMNÍ SÍŤOVACÍ VEDENÍ – CETIN a.s. – ZAMĚŘENÝ PRŮBĚH
  - NADEZNÍ SÍŤOVACÍ VEDENÍ – CETIN a.s. – ZAMĚŘENÝ PRŮBĚH
  - ELEKTRICKÉ VEDENÍ NN PODZEMNÍ – ČEZ DISTRIBUCE a.s.
  - ELEKTRICKÉ VEDENÍ NN NADEZNÍ – ČEZ DISTRIBUCE a.s.
  - STL PODZEMNÍ PLYNOVOD – GasNet, s.r.o.
  - VODOVODNÍ ŘÁD – VS Chrudim, a.s.
  - SÍŤOVÝ KABEL – VS Chrudim, a.s.
  - ODVODNĚNÍ DEŠŤOVÝCH VOD – OBEC NAČEŠICE
  - VEŘEJNÉ OSVĚTLENÍ PODZEMNÍ – OBEC NAČEŠICE

MĚŘÍTKO:

1:5000

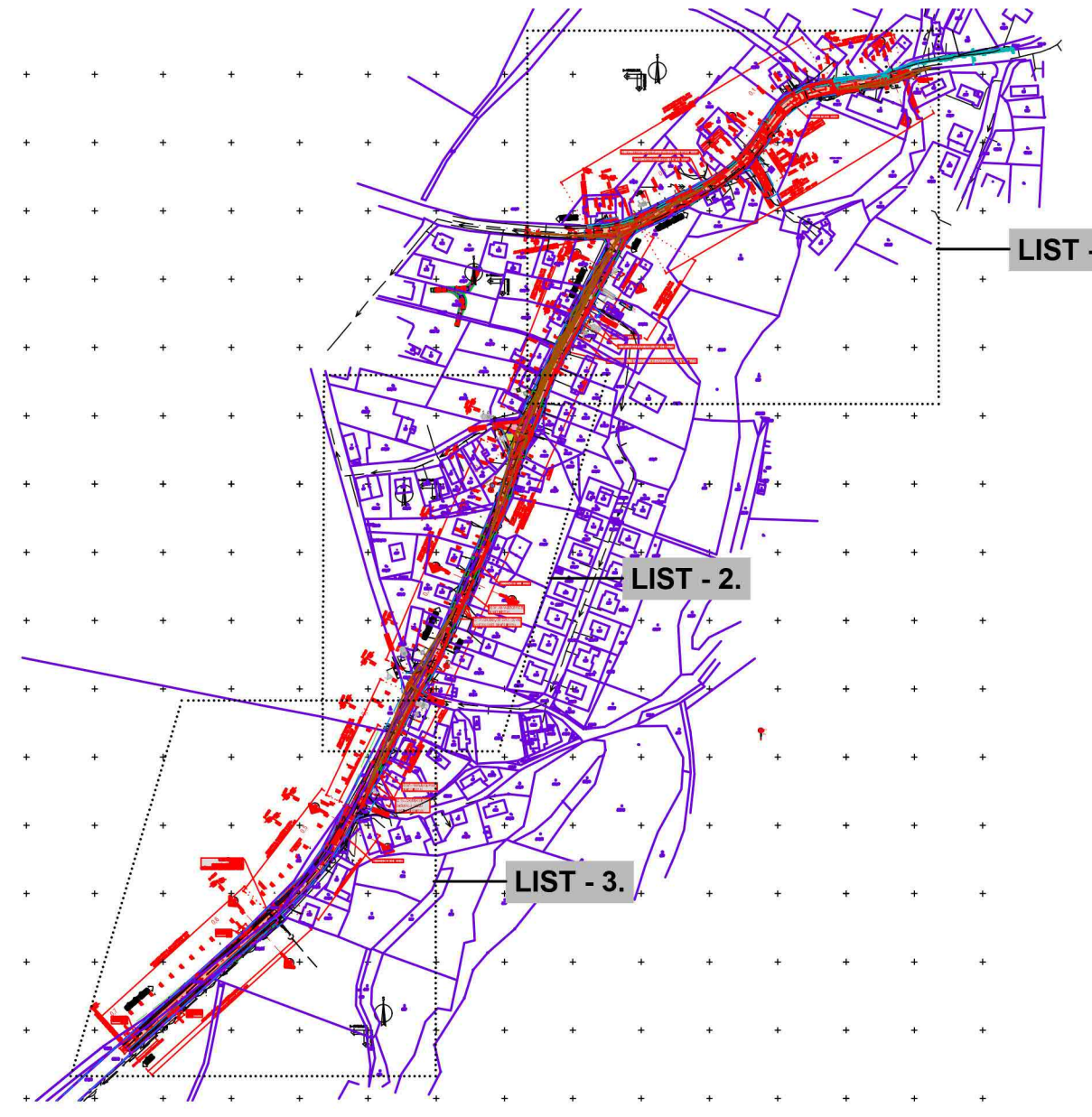
1:500

m 50 100 150 200 250

m 5,0 10,0 15,0 20,0 25,0

PŘEHLEDNÁ SITUACE KLADU LISTŮ

1: 5000



LIST - 1.

LIST - 2.

LIST - 3.

- LEGENDA NAVRHOVANÉHO STAVU – POVRCHY:
- ASFALTOVÝ BETON – KOMUNIKACE – HLAVNÍ TRASA
  - ASFALTOVÝ BETON – BOČNÍ PŘÍPOJENÍ, NÁPOJENÍ NA STÁVAJÍCÍ ASFALTOVÉ VRSTVY
  - ŽULOVÁ DLAŽBA – VÝŠKOVÉ PŘEJEZDNÉ DOPRAVNÍ STNĚ
  - OHUMISOVÁNÍ A OSETÍ TRAVNÍM SEMENEM – NÁSTROJE SVAHY
  - OHUMISOVÁNÍ A OSETÍ TRAVNÍM SEMENEM – ZÁŘEZOVÉ SVAHY
  - OHUMISOVÁNÍ A OSETÍ TRAVNÍM SEMENEM – OSTATNÍ PLOCHY
  - BETONOVÁ DLAŽBA ŠEDÁ TL. 60 mm – CHODNÍKY
  - BETONOVÁ DLAŽBA ŠEDÁ TL. 80 mm – PŘEJEZDNÉ CHODNÍKY, VJEZDY
  - BETONOVÁ DLAŽBA RELIEFŇ DLAŽBA ČERVENÁ TL. 60 mm – VARNÉ PÁSY
  - BETONOVÁ DLAŽBA RELIEFŇ DLAŽBA ČERVENÁ TL. 80 mm – VARNÉ PÁSY VE SJEZDECH
  - BETONOVÁ DLAŽBA TL. 60 mm – PŘEDLAŽENÍ STÁVAJÍCÍCH PLOCH A CHODNÍKŮ
  - BETONOVÁ DLAŽBA TL. 80 mm – PŘEDLAŽENÍ STÁVAJÍCÍCH PLOCH A CHODNÍKŮ
  - ASFALTOVÝ BETON – OBNOVA KRYTY STÁVAJÍCÍCH PLOCH
  - SOUVISEJÍCÍ PROJEKT CHODNÍKŮ V ŘEŽI OBCE – "CHODNÍK NAČEŠICE"
  - ROZHLÍDELOVÉ POMĚRY VE VJEZDECH A KŘÍŽOVATKÁCH

- LEGENDA NAVRHOVANÉHO STAVU:
- NOVÝ STAV
  - OSA KOMUNIKACE
  - PREROVÁNÁ/REZANÁ SPÁRA Š. 10 mm, TL. 40 mm S ASF. ZÁLIVKOU
  - DŘEVĚNÝ TRATVOD
  - KÓTY NAVRŽENÝCH ČÁSTÍ
  - ULUČNÍ VPUSŤ
  - VODIČÍ LINIE – ZAHNOKOVÝ OBRUBNÍK +6 CM
  - SNÍŽENÝ OBRUBNÍK
  - ROZHRANÍ STAVEBNÍCH OBJEKTŮ
  - HRANICE TRVALÉHO ZABORU POZEMKŮ SO 101
  - HRANICE TRVALÉHO ZABORU POZEMKŮ SO 102
  - HRANICE TRVALÉHO ZABORU POZEMKŮ SO 103
  - HRANICE TRVALÉHO ZABORU POZEMKŮ SO 104
  - HRANICE DOČASNÉHO ZABORU POZEMKŮ

- LEGENDA REKONSTRUOVANÝCH INŽENÝRSKÝCH SÍTÍ:
- VLOŽKOVÁNÍ STAV. TRUB.
  - VLOŽKOVÁNÍ S VYMĚNOU STAV. TRUB.
  - VYMĚNA TRUB

- LEGENDA VODOROVNÉHO DOPRAVNÍHO ZNAČENÍ:
- V2B – PODEPNÁ ČARA PŘERUŠOVANÁ
  - 1,5/1,5 m Š. 125 mm
  - V4 – VODIČÍ ČARA Š. 125 mm

- LEGENDA SVISLÉHO DOPRAVNÍHO ZNAČENÍ:
- P4 STÁVAJÍCÍ DOPRAVNÍ ZNAČKY
  - NOVÉ DOPRAVNÍ ZNAČKY

- SEZNAM STAVEBNÍCH OBJEKTŮ:
- SO 101 – SILNICE III/33744
  - SO 102 – SILNICE III/33781
  - SO 103 – OBNOVA CHODNÍKŮ A VJEZDŮ PODÉL SILNICE III/33744
  - SO 104 – CHODNÍK, OBNOVA CHODNÍKŮ A VJEZDŮ PODÉL SILNICE III/33781
  - SO 181 – DOPRAVNÍ INŽENÝRSKÁ OPATŘENÍ BĚHEM REKONSTRUKCE SILNICE III/33744
  - SO 182 – DOPRAVNÍ INŽENÝRSKÁ OPATŘENÍ BĚHEM REKONSTRUKCE SILNICE III/33781
  - SO 301 – KANALIZACE PODÉL SILNICE III/337 81
  - SO 302 – KANALIZACE PODÉL SILNICE III/337 44

SOUŘADNICOVÝ SYSTÉM:		S-JTSK	
VÝŠKOVÝ SYSTÉM:		BdV	
KRESLIL:	MILOŠ BEDNÁŘ, DIS.		
ZPRACOVÁV:	MILOŠ BEDNÁŘ, DIS.		
TECHNICKÁ KONTROLA:	ING. JAN BURSA		
ZODPOVĚDNÝ PROJEKTANT:	ING. JAN BURSA		
HLAVNÍ PROJEKTANT:	MILOŠ BEDNÁŘ, DIS.		
KRAJ: PARDUBICKÝ	OKRES: CHRUDIM		
INVESTOR: Pardubický kraj, Správa a údržba silnic Pardubického kraje, Doubravice 98, 533 53 Pardubice	OBEC: NAČEŠICE	STUPEŇ:	DUSP+PDPS
AKCE:		ZAK.ČÍSLO:	2597-21-3
Silnice III/337 44, III/337 81, chodník a odstavné plochy, Načesice		ARCHIVNÍ ČÍSLO:	2597
OBJEKT: C. SITUAČNÍ VÝKRESY		DATUM:	01/2022
OBSAH:		FORMÁT:	A4
		MĚŘÍTKO:	1:500, 5000
		ČÍSLO SOUPRAVY:	ČÍSLO PŘÍLOHY:
			C.3.1.

C.  
DUSP+PDPS